

商品基本情報					商品発売日	仕様書更新日
					20130110	20240701
商品コード		JANコード		ITFコード		
1435		4906657143502		無		
商品名					内容量	
マルシマ 国産 麦麴生みそ(カップ入)					600g	
本体価格	税込価格	ケース入数	賞味期間	流通温度	販売期間	
860円	929円	10	120日	常温	通年	
商品サイズ(mm)	商品重量(g)	ケースサイズ(mm)	ケース重量(kg)	ボールサイズ(mm)	ボール重量(g)	ボール入数
125×80×125	615	345×180×305	7			
商品画像			イメージ画像			
						
商品説明						
<p>◎すべて国産の原料を使用し、じっくりと長期熟成させた生タイプの麦味噌です。 ◎長期熟成による芳醇な味と香りがあり、生きたままの酵母や乳酸菌を豊富に含んでいます。 ※社内規定に基づき原料又は製品の放射能検査を行っております。</p>						
お召し上がり方						
原材料名						
大麦(国産)、大豆(島根県)(遺伝子組換えでない)、食塩						
栄養成分表示				アレルギー		
100g当たり				大豆		
エネルギー	198kcal	その他成分		販売者		
たんぱく質	9.7g			株式会社純正食品マルシマ		
脂質	4.3g			製造者・製造所・加工者・加工所		
炭水化物	30.0g			製造所		
食塩相当量	10.7g			島根県農業協同組合(頓原加工所)		
分析機関・引用						
保存方法						
<p>冷暗所にて保存してください。 開封後は冷蔵庫で保存してください。</p>						



株式会社純正食品マルシマ

〒722-0051 広島県尾道市東尾道9番地2
TEL.(0848)20-2506 FAX.(0848)20-2363

製造工程

《大麦》1検査→洗浄→浸漬→蒸煮→製麴《大豆》2検査→洗浄→浸漬→蒸煮→ミンチ3計量仕込み(1+2+食塩)4熟成5天地返し6後熟(4・5・6の工程期間:7ヶ月以上)7ミンチ8検査9計量充填・印字10包装11X線検知器(Sus0.8mm、ガラス5.0mm、セラミック4.0mm)12箱詰

注意喚起・強調表示

注意:保存方法 美味しさや風味を保つ為にご購入後は冷蔵庫での保管を おすすめします。
 注意:その他 生味噌ですので表面に酵母が発生することがありますが 品質に問題はありません。

包材部位名	包材分類	包材材質構成	1個重量(g)	包材コード
本体	プラ			
フタ	プラ			
中シート	プラ			

品質保持剤の種類	名称・型番	製造メーカー名	1個重量(g)	資材コード

製造工場の品質管理と衛生管理など

取得認証	
取得営業許可	
同一工場内使用アレルゲン	
同一ライン上使用アレルゲン	
コンタミ防止策	
異物混入防止対策	
防虫防鼠対策/委託先	
金属検知器の値	
X線異物検出器の値	Sus0.8mm、ガラス5.0mm、セラミック4.0mm
マグネットフィルター	
ストレーナー等のメッシュ	
ウエイトチェッカーの設定値	
放射線機能の実施の有無	
サンプル取得頻度と保存期間	
製造に使用する水	水道水
PL保険の加入の有無	有
1ロットの製造数	
製品のリードタイム	

品質管理項目	品質管理基準	検査頻度	検査方法・委託先

衛生管理項目	衛生管理基準	検査頻度	検査方法・委託先
大腸菌群	陰性		



株式会社純正食品マルシマ

〒722-0051 広島県尾道市東尾道9番地2
 TEL.(0848)20-2506 FAX.(0848)20-2363

商品外装画像

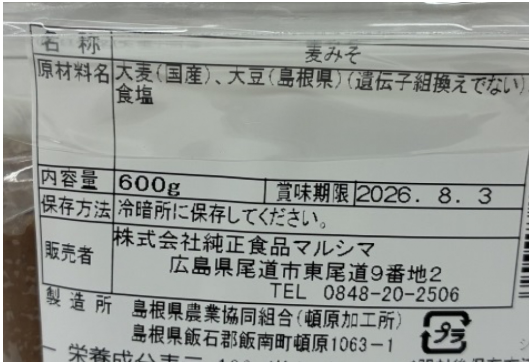
正面



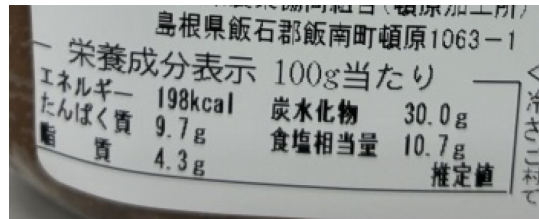
背面



一括表示拡大



栄養成分表示拡大



ケース画像

正面3方



背面3方



株式会社純正食品マルシマ

〒722-0051 広島県尾道市東尾道9番地2
TEL.(0848)20-2506 FAX.(0848)20-2363