

商品基本情報					商品発売日	仕様書更新日
					20161021	20260105
商品コード		JANコード			ITFコード	
4016		4906657401602			無	
商品名					内容量	
マルシマ 岩のり入り のり佃煮					150g	
本体価格	税込価格	ケース入数	賞味期間	流通温度	販売期間	
670円	724円	10×4	12ヶ月	常温	通年	
商品サイズ(mm)	商品重量(g)	ケースサイズ(mm)	ケース重量(kg)	ボールサイズ(mm)	ボール重量(g)	ボール入数
65×73×65	320	370×185×325	13.8			
商品画像			イメージ画像			
						
商品説明						
<p>◎荒磯の香り豊かな岩のりをじっくり熟成させた丸大豆醤油で炊き込みました。 ●キャップの中央部分がへこんでいれば密封が保たれています。 ※社内規定に基づき原料又は製品の放射能検査を行っております。</p>						
お召し上がり方						
お弁当や温かいご飯の上に乗せて、磯の香りと醤油の風味をご賞味ください。						
原材料名						
醤油(大豆・小麦を含む)(国内製造)、粗糖、麦芽水飴、のり(岩のり50%、あまのり25%、ひとえぐさ25%)、みりん、鰹節エキス						
栄養成分表示				アレルゲン		
100g当たり				小麦、大豆		
エネルギー	152kcal	その他成分				
たんぱく質	4.5g			販売者		
脂質	0.2g			(株)純正食品マルシマ		
炭水化物	33.1g					
食塩相当量	5.8g			製造者・製造所・加工者・加工所		
分析機関・引用				製造所	タケサンフーズ株式会社	
保存方法						
直射日光をさげ、冷暗所で保存してください。開栓後は冷蔵庫に入れ、お早めにお召し上がりください。						



株式会社純正食品マルシマ

〒722-0051 広島県尾道市東尾道9番地2
TEL.(0848)20-2506 FAX.(0848)20-2363

製造工程

《のり》1洗浄(異物除去、目視選別)2煮込み(1+調味料)3冷却4充填5検査(金属検知・ウエイトチェック)6殺菌7包装(ラベル貼付・賞味期限印字・シュリンク)8箱詰

注意喚起・強調表示

包材部位名	包材分類	包材材質構成	1個重量(g)	包材コード
ボトル	ガラス(無色)			
キャップ	スチール			
シュリンク	プラ	PET		
ラベル	紙			

品質保持剤の種類	名称・型番	製造メーカー名	1個重量(g)	資材コード

製造工場の品質管理と衛生管理など

取得認証	
取得営業許可	
同一工場内使用アレルゲン	
同一ライン上使用アレルゲン	
コンタミ防止策	
異物混入防止対策	金属検知器
防虫防鼠対策/委託先	
金属検知器の値	fe1.5ミリ~3.5ミリ
X線異物検出器の値	
マグネットフィルターの値	
ストレーナー等のメッシュ	
ウエイトチェッカーの設定値	
放射線機能の実施の有無	
サンプル取得頻度と保存期間	
製造に使用する水	
PL保険の加入の有無	有
1ロットの製造数	
製品のリードタイム	

品質管理項目	品質管理基準	検査頻度	検査方法・委託先

衛生管理項目	衛生管理基準	検査頻度	検査方法・委託先



株式会社純正食品マルシマ

〒722-0051 広島県尾道市東尾道9番地2
 TEL.(0848)20-2506 FAX.(0848)20-2363

商品外装画像

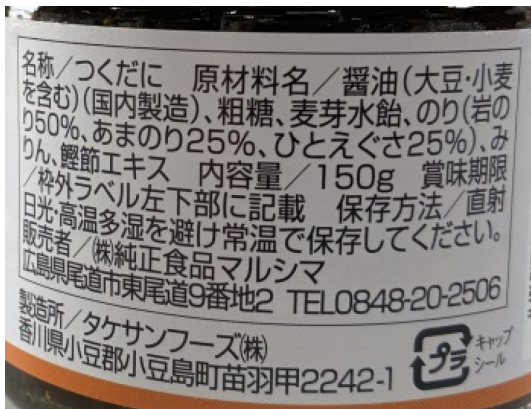
正面



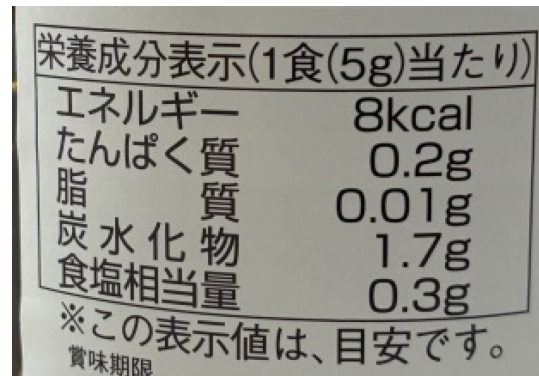
背面



一括表示拡大



栄養成分表示拡大



ケース画像

正面3方



背面3方



株式会社純正食品マルシマ

〒722-0051 広島県尾道市東尾道9番地2
TEL.(0848)20-2506 FAX.(0848)20-2363