

商品基本情報					商品発売日	仕様書更新日
					20171201	20250601
商品コード		JANコード			ITFコード	
3150		4906657315008			無	
商品名					内容量	
マルシマ 塩吹昆布(北海道産昆布)					35g	
本体価格	税込価格	ケース入数	賞味期間	流通温度	販売期間	
530円	572円	30	12ヶ月	常温	通年	
商品サイズ(mm)	商品重量(g)	ケースサイズ(mm)	ケース重量(kg)	ボールサイズ(mm)	ボール重量(g)	ボール入数
120×190×10	42	375×180×285	3			
商品画像			イメージ画像			
						
商品説明						
<p>◎佃煮の本場、香川県・小豆島にて北海道産の肉厚昆布を細断して、杉桶仕込みの有機純正醤油で炊き上げ、乾燥して塩吹昆布にしました。本来の味と香りをそこなわない職人仕上げの逸品です。◎国産原料100%のみりん、鹿児島県産さとうきび100%使用の含蜜糖を使用。◎おにぎりの具、お茶漬はもちろん、お茶づけに、お弁当にと幅広くお召し上がり頂けます。 ※この製品の原料は、えび・かきが混入する漁法で採取しています。 ※社内規定に基づき原料又は製品の放射能検査を行っております。</p>						
お召し上がり方						
原材料名						
有機醤油(小麦・大豆を含む)(国内製造)、昆布(北海道産)、本みりん、含蜜糖、食塩、昆布粉末(昆布(北海道産))						
栄養成分表示				アレルギー		
100g当たり				小麦、大豆		
エネルギー	214kcal	その他成分		販売者		
たんぱく質	9.5g			(株)純正食品マルシマ		
脂質	0.7g			製造者・製造所・加工者・加工所		
炭水化物	42.4g			製造所	安田食品工業株式会社	
食塩相当量	19.6g					
分析機関・引用						
保存方法						
直射日光・高温多湿を避け、常温で保存。開封後はお早めにお召し上がりください。						



株式会社純正食品マルシマ

〒722-0051 広島県尾道市東尾道9番地2  
TEL.(0848)20-2506 FAX.(0848)20-2363

製造工程

1原料2切断3選別4金属検知5水洗い6調味料計量7煮込8冷却9乾燥10まぶし粉まぶし11袋詰・検品12金属検知13箱詰

注意喚起・強調表示


包材部位名	包材分類	包材材質構成	1個重量(g)	包材コード
外装	プラ	PP,PE,PET		
ラベル	紙			

品質保持剤の種類	名称・型番	製造メーカー名	1個重量(g)	資材コード

製造工場の品質管理と衛生管理など

取得認証	
取得営業許可	
同一工場内使用アレルギー	
同一ライン上使用アレルギー	
コンタミ防止策	
異物混入防止対策	金属検知器
防虫防鼠対策/委託先	
金属検知器の値	fe1.5ミリ～sus3.0ミリ
X線異物検出器の値	
マグネットフィルター	
ストレーナー等のメッシュ	
ウエイトチェッカーの設定値	
放射線機能の実施の有無	
サンプル取得頻度と保存期間	
製造に使用する水	
PL保険の加入の有無	
1ロットの製造数	
製品のリードタイム	

品質管理項目	品質管理基準	検査頻度	検査方法・委託先

衛生管理項目	衛生管理基準	検査頻度	検査方法・委託先



株式会社純正食品マルシマ

〒722-0051 広島県尾道市東尾道9番地2  
 TEL.(0848)20-2506 FAX.(0848)20-2363

商品外装画像

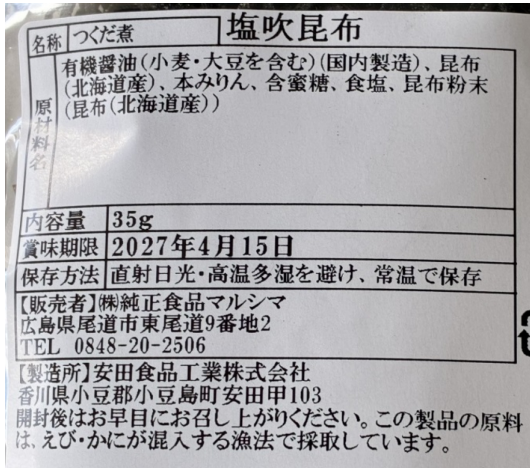
正面



背面



一括表示拡大



栄養成分表示拡大



ケース画像

正面3方



背面3方



株式会社純正食品マルシマ

〒722-0051 広島県尾道市東尾道9番地2  
TEL.(0848)20-2506 FAX.(0848)20-2363