

商品基本情報					商品発売日	仕様書更新日
					20210807	20250801
商品コード		JANコード			ITFコード	
5706		4906657570650			無	
商品名					内容量	
マルシマ 朝のアップルホットジンジャー					36g(12g×3)	
本体価格	税込価格	ケース入数	賞味期間	流通温度	販売期間	
425円	459円	30	18ヶ月	常温	通年	
商品サイズ(mm)	商品重量(g)	ケースサイズ(mm)	ケース重量(kg)	ボールサイズ(mm)	ボール重量(g)	ボール入数
120×210×25	47.4	345×125×300	1.5			
商品画像		イメージ画像				
						
商品説明						
<p>朝におすすめのジンジャードリンク。りんごの爽やかな風味と、シナモンの香り、生姜のほどよい辛みのハーモニーが、一日の心地よいスタートを応援します。◎有機肥料を使って大切に育てた広島県高野町産のりんごや、有機シナモン、節蓮根など、国産原料や有機原料を使用。◎国産の有機栽培生姜を皮ごと丸ごとすりおろして使用。◎甘みに精製度の低い粗糖や有機黒糖を使用。◎昔ながらの「直火釜」でじっくり炊き上げることで「火香」とよばれるコクのある味わいを実現。◎加水せず、生姜の汁で炊き上げるのでしっかりとした辛みの濃い味に仕上がっています。◎牛乳で溶いても美味しくお召し上がりいただけます。 ※社内規定に基づき原料又は製品の放射能検査を行っております。</p>						
お召し上がり方						
1袋を約100mlの熱湯でといて、お召し上がりください。 ※お湯の量はお好みにより加減してください。 ※夏季にはお水で溶いてもおいしくお召し上がりいただけます。						
原材料名						
粗糖(さとうきび(鹿児島県産))、りんご粉末(りんご(広島県産)、食塩)、有機生姜ペースト、有機生姜粉末、有機黒糖、有機シナモン粉末、節蓮根粉末						
栄養成分表示				アレルゲン		
1袋(12g)当たり				りんご		
エネルギー	48kcal	その他成分		販売者		
たんぱく質	0.1g			株式会社純正食品マルシマ		
脂質	0.2g			製造者・製造所・加工者・加工所		
炭水化物	11.5g			製造所		
食塩相当量	0.02g			純正食品 マルシマ 高須工場		
分析機関・引用						
保存方法						
直射日光・高温多湿を避け、常温で保存してください。						



株式会社純正食品マルシマ

〒722-0051 広島県尾道市東尾道9番地2
TEL.(0848)20-2506 FAX.(0848)20-2363

製造工程

《生しょうが》1洗浄2すりおろし3加熱殺菌4混合・火入れ(3+計量したその他原料)5乾燥6混合(5+りんごの粉末)7個装計量充填8金属検知9ウエイトチェック10外装充填11金属検知12ウエイトチェック13シール・印字14検品15箱詰

注意喚起・強調表示

注意:その他 熱湯を使用しますのでやけどにご注意ください。
 注意:その他 生姜やりんごを使用していますので不溶解物がありますが品質には問題はありません。安心してお召し上がりください。

包材部位名	包材分類	包材材質構成	1個重量(g)	包材コード
外装	プラ			
内装	プラ			
ラベル	紙			

品質保持剤の種類	名称・型番	製造メーカー名	1個重量(g)	資材コード

製造工場の品質管理と衛生管理など

取得認証	
取得営業許可	
同一工場内使用アレルゲン	
同一ライン上使用アレルゲン	
コンタミ防止策	
異物混入防止対策	金属検知器
防虫防鼠対策/委託先	
金属検知器の値	fe0.8% sus1.2%
X線異物検出器の値	
マグネットフィルター	
ストレーナー等のメッシュ	
ウエイトチェッカーの設定値	12.7g ~ 13.5g
放射線機能の実施の有無	
サンプル取得頻度と保存期間	
製造に使用する水	
PL保険の加入の有無	有
1ロットの製造数	
製品のリードタイム	

品質管理項目	品質管理基準	検査頻度	検査方法・委託先

衛生管理項目	衛生管理基準	検査頻度	検査方法・委託先



株式会社純正食品マルシマ

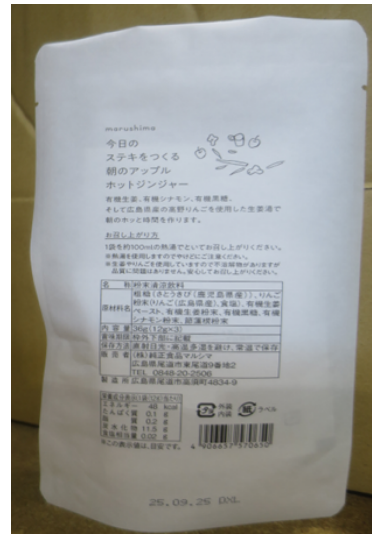
〒722-0051 広島県尾道市東尾道9番地2
 TEL.(0848)20-2506 FAX.(0848)20-2363

商品外装画像

正面



背面



一括表示拡大

品質に問題はありません。安心してお召し上がりください。

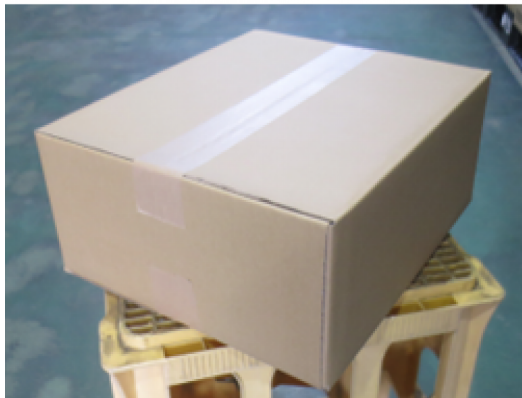
名	粉砕末清涼飲料
原材料名	粗糖(きとうきび(鹿児島産)),りんご粉末(りんご(広島県産),食塩),有機生薑ペースト,有機生薑粉末,有機黒糖,有機シナモン粉末,甜菜糖粉末
内容量	36g(12g×3)
賞味期限	袋外下部に記載
保存方法	直射日光・高温多湿を避け、常温で保存
販売者	(株)純正食品マルシマ 広島県尾道市東尾道9番地2 TEL. 0848-20-2506
製造所	広島県尾道市高須町4834-9

栄養成分表示拡大

栄養成分表示(1袋(12g)当たり)		
エネルギー	48	kcal
たんぱく質	0.1	g
脂質	0.2	g
炭水化物	11.5	g
食塩相当量	0.02	g
※この表示値は、目安です。		

ケース画像

正面3方



背面3方



株式会社純正食品マルシマ

〒722-0051 広島県尾道市東尾道9番地2
TEL.(0848)20-2506 FAX.(0848)20-2363