

商品基本情報					商品発売日	仕様書更新日
					20221017	20260201
商品コード		JANコード			ITFコード	
3298		4906657329852			無	
商品名					内容量	
マルシマ 黄金きなこ飴					80g(個包装込み)	
本体価格	税込価格	ケース入数	賞味期間	流通温度	販売期間	
425円	459円	30	180日	常温	通年	
商品サイズ(mm)	商品重量(g)	ケースサイズ(mm)	ケース重量(kg)	ボールサイズ(mm)	ボール重量(g)	ボール入数
140×220×15	93	345×170×300	3			
商品画像			イメージ画像			
						
商品説明						
<p>◎まじめに美味しいおやつ ◎国産原料100% ◎飴なのに「サクサク」のやみつきになる不思議食感 ◎16世紀中ごろ安土桃山時代にポルトガルから伝わった南蛮菓子「有平糖(ありへいとう)」の伝統的な製法で、飴職人の手によって丁寧に作られています。 ◎独特の「サクサク」食感は、高温で煮詰めたあめを、職人技でうまく引き伸ばして何層にも重ねることで実現しています。 ◎大切に育てられた国産オーガニック大豆を、尾道のきな粉工房で皮ごとまるごと焙煎したきな粉を贅沢に使用。 さらに北海道産のてんさい糖や麦芽水飴でやさしい甘さに仕上げています。 ◎匠の技によるサクサクの食感と、きな粉の味わいたっぷりの、懐かしくて新しい美味しさです。 ※社内規定に基づき原料又は製品の放射能検査を行っております。</p>						
お召し上がり方						
原材料名						
砂糖(てんさい(北海道産))、有機きな粉(大豆を含む)、麦芽水飴、米油						
栄養成分表示				アレルゲン		
100g当たり				大豆		
エネルギー	450kcal	その他成分		販売者		
たんぱく質	9.8g			株式会社純正食品マルシマ		
脂質	13g			製造者・製造所・加工者・加工所		
炭水化物	73.4g			加工者		
食塩相当量	0g			(株)純正食品マルシマ		
分析機関・引用						
保存方法						
直射日光・高温多湿を避け、常温で保存してください。 外袋開封後はお早めにお召し上がりください。						



株式会社純正食品マルシマ

〒722-0051 広島県尾道市東尾道9番地2
TEL.(0848)20-2506 FAX.(0848)20-2363

製造工程

1原料計量2砂糖と水飴を混合加熱3冷却4きな粉と米油を加熱しながら攪拌混合(ジャム製造)5成形(ジャムを飴で包む)6カット7冷却8個装包装9金属検知10検品11外装計量充填12シール・印字13金属検知・ウエイトチェック14箱詰

注意喚起・強調表示

注意:コンタミ 本品の製造工場では小麦、乳成分、落花生を含む製品を製造しています。

包材部位名	包材分類	包材材質構成	1個重量(g)	包材コード
内装	プラ			
外装	紙			

品質保持剤の種類	名称・型番	製造メーカー名	1個重量(g)	資材コード
乾燥剤				

製造工場の品質管理と衛生管理など

取得認証	
取得営業許可	
同一工場内使用アレルゲン	
同一ライン上使用アレルゲン	
コンタミ防止策	
異物混入防止対策	金属検知器
防虫防鼠対策/委託先	
金属検知器の値	fe1.0ミリ sus1.5ミリ
X線異物検出器の値	
マグネットフィルター	
ストレーナー等のメッシュ	
ウエイトチェッカーの設定値	91g ~94.5g
放射線機能の実施の有無	
サンプル取得頻度と保存期間	
製造に使用する水	
PL保険の加入の有無	有
1ロットの製造数	
製品のリードタイム	

品質管理項目	品質管理基準	検査頻度	検査方法・委託先

衛生管理項目	衛生管理基準	検査頻度	検査方法・委託先
一般生菌数	300個/g以下		標準平板栽培法
大腸菌群	陰性		7°リキソルト寒天培地法



株式会社純正食品マルシマ

〒722-0051 広島県尾道市東尾道9番地2
TEL.(0848)20-2506 FAX.(0848)20-2363

商品外装画像

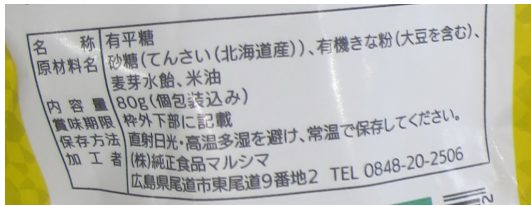
正面



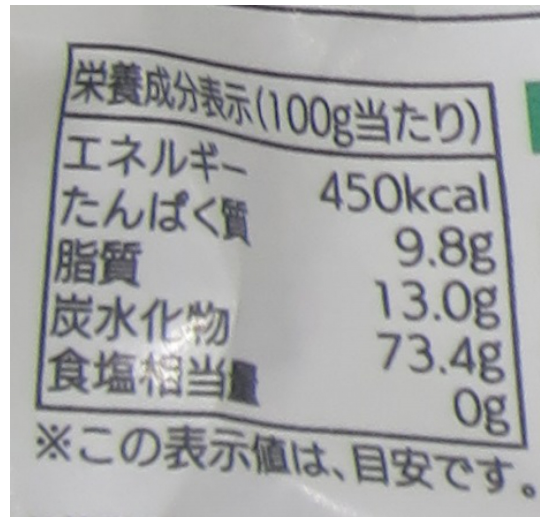
背面



一括表示拡大



栄養成分表示拡大

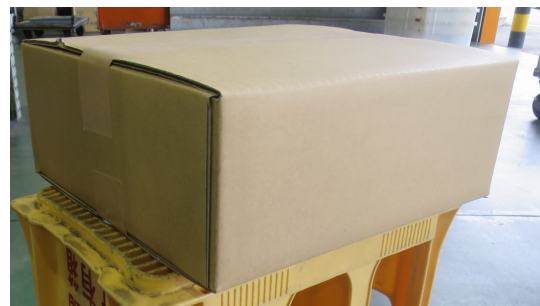


ケース画像

正面3方



背面3方



株式会社純正食品マルシマ

〒722-0051 広島県尾道市東尾道9番地2
TEL.(0848)20-2506 FAX.(0848)20-2363