

商品基本情報					商品発売日	仕様書更新日
					20020401	20250201
商品コード		JANコード			ITFコード	
3063		4906657306303			無	
商品名					内容量	
マルシマ 手ほぐし 天然紅鮭					50g	
本体価格	税込価格	ケース入数	賞味期間	流通温度	販売期間	
550円	594円	12	12ヶ月	常温	通年	
商品サイズ(mm)	商品重量(g)	ケースサイズ(mm)	ケース重量(kg)	ボールサイズ(mm)	ボール重量(g)	ボール入数
67×69×67	207	277×77×204	2.7			
商品画像			イメージ画像			
						
商品説明						
<p>◎北の海で育った新鮮な天然紅鮭を、北海道の宗谷の塩のみで仕上げた逸品です。 ◎紅鮭を丁寧に山漬けし、熟成させることで旨みを閉じ込めてから蒸し上げ、「手ほぐし」して瓶に詰めました。 ※社内規定に基づき原料又は製品の放射能検査を行っております。</p>						
お召し上がり方						
おにぎり、お茶漬け、ちらし寿し、パスタなどにご利用ください。						
原材料名						
紅鮭(ロシア産)、食塩						
栄養成分表示				アレルゲン		
1本(50g)当たり				さけ		
エネルギー	72kcal	その他成分		販売者		
たんぱく質	12.6g			(株)純正食品マルシマ		
脂質	2.4g			製造者・製造所・加工者・加工所		
炭水化物	0.2g			製造所	ハッピーフーズ(株)本社工場	
食塩相当量	1.5g					
分析機関・引用	(株)BMLフード・サイエンス					
保存方法						
直射日光を避け、常温で保存してください。						

製造工程

1冷凍ファイル2解凍3振塩(山漬け製法)4蒸し5選別(皮、骨除去)6身ほぐし7ピン詰(計量)8金属検知9ウエイトチェック10真空キャッパー11殺菌12シュリンク13打検14箱詰

注意喚起・強調表示

注意:保存方法	開栓後は冷蔵庫で保存し、清潔なスプーン等を用い早めにお召し上がりください。
注意:その他	製品には万全を期しておりますが原料由来の骨が混入している場合がありますのでご注意ください。
注意:その他	底部に紅鮭のエキスが溜まる場合がありますが品質に変わりはありません。
強調:特色原料	天然紅鮭
強調:特色原料	宗谷の塩
強調:製品製造方法	山漬け熟成

包材部位名	包材分類	包材材質構成	1個重量(g)	包材コード
本体	ガラス(無色)	ガラス(透明)		
キャップ	スチール			
ラベル	プラ	PS		

品質保持剤の種類	名称・型番	製造メーカー名	1個重量(g)	資材コード

製造工場の品質管理と衛生管理など

取得認証	
取得営業許可	水産製品製造業
同一工場内使用アレルゲン	小麦、大豆、鶏肉
同一ライン上使用アレルゲン	
コンタミ防止策	
異物混入防止対策	金属検知器
防虫防鼠対策/委託先	
金属検知器の値	fe2.0ミリ~sus4.0ミリ
X線異物検出器の値	
マグネットフィルターの値	
ストレーナー等のメッシュ	
ウエイトチェッカーの設定値	50g~55g
放射線機能の実施の有無	
サンプル取得頻度と保存期間	
製造に使用する水	
PL保険の加入の有無	有
1ロットの製造数	
製品のリードタイム	

品質管理項目	品質管理基準	検査頻度	検査方法・委託先

衛生管理項目	衛生管理基準	検査頻度	検査方法・委託先

商品外装画像

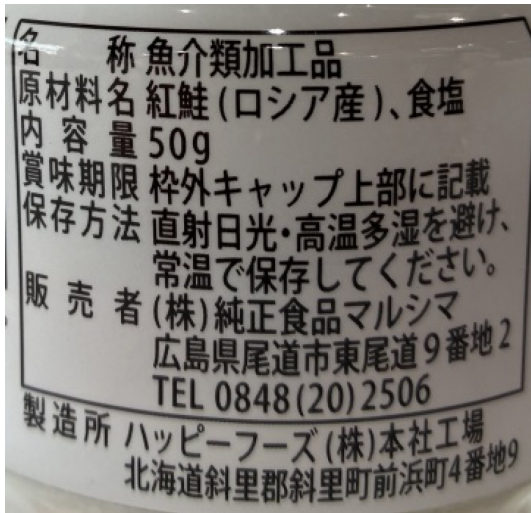
正面



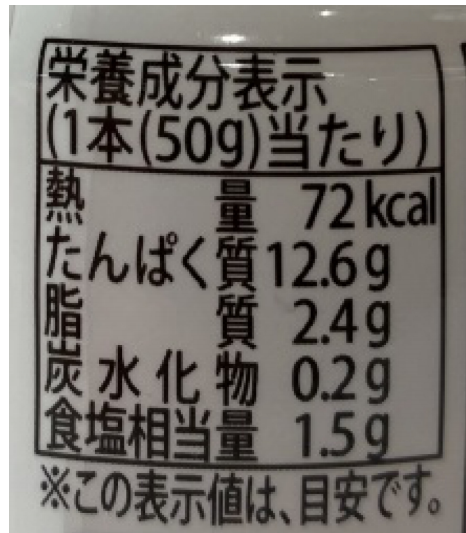
背面



一括表示拡大



栄養成分表示拡大



ケース画像

正面3方



背面3方

