



まじめにおいしい

マルシマ

今月のトピックス

甘みをおさえたさらりと飲める

ジンジャードリンク

知って
おきたい! 放射能の正しい知識

シリーズ 森羅万象の旅

○×△コラム 【深い言葉】

行楽シーズン到来!! ごはんがおいしい

ソフトふりかけ

ごはんも「さくら色」に 美人玄米

2013年4月号

マルシマカレンダー

4

日	月	火	水	木	金	土
	1	2	3	4	5	6
7	8	9	10	11	12	13
14	15	16	17	18	19	20
21	22	23	24	25	26	27
28	29	30				

5

日	月	火	水	木	金	土
	1	2	3	4		
5	6	7	8	9	10	11
12	13	14	15	16	17	18
19	20	21	22	23	24	25
26	27	28	29	30	31	

満月&新月カレンダー

新月●4月10日(水) 満月●4月26日(金)

甘みをおさえたさらりと飲めるジンジャードリンク

My Ginger
stick
マイ☆ジンジャースティック

カラダ応援隊

甘さ
ひかえめ

マイ☆ジンジャーのこだわりポイント

高知県・長崎県・熊本県産の
有機生姜のみ使用

生姜を皮ごと・丸ごとすりおろして
いるので有用成分がたっぷり

生姜の辛味や香りをいかす“直火炊き
製法”で香ばしくコクのある深い味わい

商品
特長

- ★水にも溶ける(本葛・馬鈴薯澱粉不使用)
- ★甘さひかえめでさわやかな辛み
- ★冷やして飲んでもおいしくいただける
- ★国内産有機生姜を丸ごと使用
- ★携帯にも便利なスティックタイプ
- ★個袋は開封しやすいマジックカット素材を採用

新商品 3月1日発売

人気のマイ☆ジンジャーに
国産有機大麦若葉粉末を
プラスしました。

- ◆国内産有機大麦
粉末使用
- ◆大麦若葉を短時間で
乾燥させて旨み、香りや
栄養素を逃さない
「緑茶をつくる製法」で
作っています

マイ☆ジンジャー 大麦若葉

- ◆原材料名: 粗糖、有機生姜、有機大麦若葉粉末、オリゴ糖、有機蜂蜜
- ◆内容量: 1袋【25g(5g×5包)】
- ◆価格: 315円(300円)
- ◆賞味期間: 2年



飲み方・食べ方
いろいろ!!
夏でも手軽に
生姜が摂れると
人気です。

マイ☆ジンジャー スティック

- ◆原材料名: 粗糖、有機生姜、有機黒糖、オリゴ糖、節レンコン粉末
- ◆内容量: 1袋【30g(6g×5包)】
- ◆価格: 315円(300円)
- ◆賞味期間: 2年



◎仕様変更

メーカー名	商品名	内容量	変更内容	実施時期
マルシマ	丸麦	1kg	●ラベルデザイン一部変更	在庫消化後
	焼きあごだし	8g×20包		
	ひじきごはんの素	40g		
シガリオ	リブレフラワー ホワイト	500g	●チャック付袋に変更 ●新JANコード ⇒ 496429 6210016	在庫消化後
	リブレフラワー ブラウン	500g	●チャック付袋に変更 ●新JANコード ⇒ 496429 6220015	在庫消化後
	ブラックジンジャー 玄米香琲 ボックスタイプ	60g (2g×30包)	●内容量変更 (価格は変更ありません) 60g(2g×30包) ⇒ 72g(2g×36包)	在庫消化後
桜井食品	ホットケーキミックス砂糖入り	400g	●包材の一部文言変更	在庫消化後
大村屋	すりごまマイルド(白)	90g	●価格変更(値下げ) 旧価格 368(350)円 ⇒ 新価格 315(300)円	実施済
	すりごまマイルド(黒)			
土生	有機玄米ミルククィーン	5kg	●価格変更 旧価格 4,410(4,200)円 ⇒ 新価格 4,515(4,300)円	実施済
		2kg	●価格変更 旧価格 1,838(1,750)円 ⇒ 新価格 1,943(1,850)円	
マルヤス	トコゼリーオレンジ/トコゼリーピーチ トコゼリーパイン/トコゼリーぶどう トコゼリー甘夏/トコゼリーアロエ	130g	※4月初旬に季節商品として再開します ●価格変更 旧価格 168(160)円 ⇒ 新価格 173(165)円	2013年 5月1日 出荷分より
	トコゼリーギフト	16入り	●価格変更 旧価格 2,835(2,700)円 ⇒ 新価格 2,926(2,787)円	
		18入り	●価格変更 旧価格 3,413(3,250)円 ⇒ 新価格 3,529(3,361)円	
		24入り	●価格変更 旧価格 4,200(4,000)円 ⇒ 新価格 4,333(4,127)円	

◎製造中止商品のご案内

メーカー名	商品名・備考	実施時期
マルシマ	田楽ゆずみそ 80g ごま入田楽みそ 80g 弊社都合により製造中止	在庫消化後
マルサンアイ	小豆玄米ごはん 175g 五目玄米ごはん 175g 発芽玄米ごはん 150g メーカー都合により製造中止	在庫消化後

◎季節商品再開のご案内

メーカー名	商品コード	商品名	内容量	入数	価格(本体価格)	再開時期	備考
ツルシマ	2705	亀そうめん	250g	30	231円 (220円)	2013年4月初旬	
	2706	亀ひやむぎ					
桜井食品	2752	冷しラーメン	1食入	20	151円 (144円)	2013年4月初旬	
マルヤス	7475	カップ入 杏仁デザート	200g	24	210円 (200円)	2013年5月初旬	
健康フーズ	4831	ところてん	200g	20	200円 (190円)	2013年4月中旬	ケース単位
	9645	果樹園村	5本	20	336円 (320円)	2013年5月初旬	
片山食品	8441	まるごとマンゴーゼリー	22g×8	12	294円 (280円)	2013年4月初旬	
	8462	ゆずゼリー					
	4996	果汁たっぷり りんごゼリー	26g×8	20			
	4997	果汁たっぷり みかんゼリー					
4998	果汁たっぷり ぶどうゼリー						
IJBフーズ	5495	有機珈琲(微糖)	1ℓ	12	599円 (570円)	2013年5月初旬	
	5496	有機珈琲(無糖)					
玉華堂	5213	菊月香(かとりせんこう)	20巻	30	441円 (420円)	2013年4月初旬	
ほんもの総合研究所	5331	かえる印のナチュラルかとり線香	30巻	20	980円 (933円)	2013年4月初旬	

知って
おきたい!



◆放射能の正しい知識◆

体内および食物中に 含まれる放射性物質とその量

体内に含まれる 放射性物質の量

- カリウム40
…**4,000**ベクレル
- 炭素14
…**2,500**ベクレル
- 鉛210・ポロニウム210
…**20**ベクレル
- セシウム137
…**20~60**ベクレル
(体重60kgの日本人男性の場合)

食物中のカリウム40の放射能

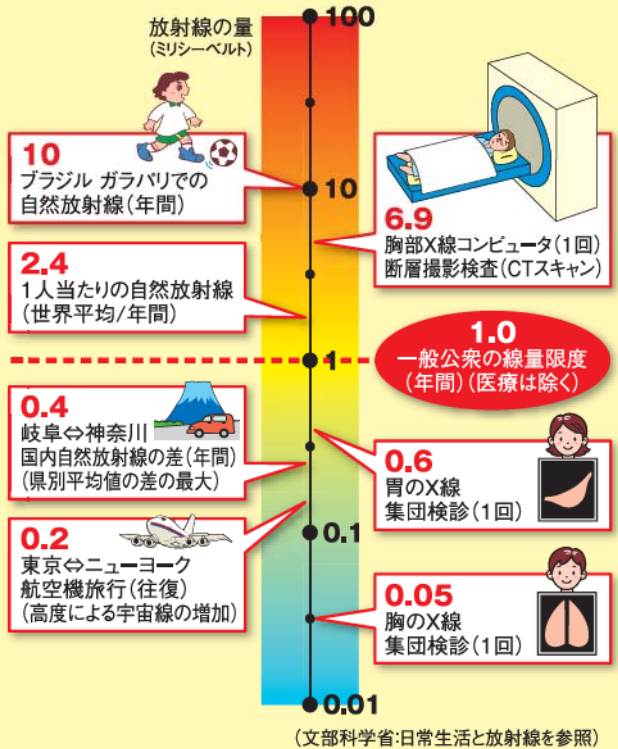


普段口にする食物の中にも放射性物質が含まれています。体内の放射性物質は、食物を通じて体の中にとりこまれています。

これらの放射性物質は時間の経過とともに放射能が低くなり、代謝により体外に排出されるため、体の中にたまり続けることはありません。

(文部科学省:原子力・放射線の安全確保、電気事業連合会:原子力・エネルギー図面集を参照)

日常生活における放射線



シリーズ 森羅万象の旅

(株)地湧社の書籍

さねしげ しげかね
実重 重実 著「森羅万象の旅」よりその一部を転載しています。

第3章 種とは何か?

20 天地の間に種は存在しない

明治時代の博物学者・生物学者であった南方熊楠は、粘菌を研究して何十種類という新しい種を発見した。その南方熊楠が、粘菌の種について、次のように言っている。

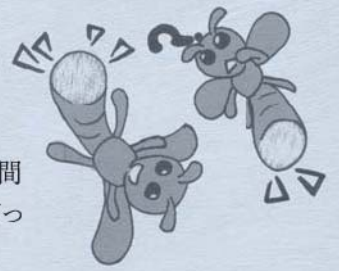
「本種とすべきか変種とすべきか異態とすべきか去就に迷うものはなはだ多く、変種同志の間にまた無数の中間変種あり。故に多く見れば見るほど、天地間にこれが特に種なりと極印を打つたような品は一つもなく、自然界に属の種のこととは全くなき物と悟るが学問の要諦に候。」

私たちの多くも、図鑑を見て、種を特定し難いことは経験するところだ。

東日本のゲンジボタルは四秒間隔で発光し、西日本のゲンジボタルは二秒間隔で発光する。植物でも、同じ種と言われるものであっても、日の長さに対する感受性が地域ごとに違い、開花などの時期が異なっている。

このように生物たちは刻々と生きて変わっていく。私たち自身もまた同じなのだろう。このような流れの中で、ある時期の断面を捉えて固定化したものに、種として名称を与えているのにすぎないのだろう。

種という概念もまた固定的なものではないのだ。



○×△コラム 【深い言葉】

思考に気をつけなさい、それはいつか言葉になるから。
言葉に気をつけなさい、それはいつか行動になるから。
行動に気をつけなさい、それはいつか習慣になるから。
習慣に気をつけなさい、それはいつか性格になるから。
性格に気をつけなさい、それはいつか運命になるから。

マザー・テレサ

う～ん深い言葉だ!

(ともぞー)

行楽シーズン到来!!

しその香りが、ほんのりと漂う
ごはんがおいしいソフトふりかけ。

自然の恵み、海藻のミネラルたっぷり!

素材の味や食感を活かした製法で味や風味がしっかりと感じられる水分が適度に残った、やわらかく食べやすいふりかけです。

■ひじきの栄養素比較



出典:五訂日本食品標準成分表 文部科学省資源調査会



瀬戸内海産
ひじき



梅ひじき
ふりかけ
40g
320円(305円)



しそひじき
ふりかけ
40g
320円(305円)



高菜ひじき
ふりかけ
40g
320円(305円)



かつおひじき
ふりかけ
40g
320円(305円)



生姜ひじき
ふりかけ
40g
320円(305円)

★〈しっとりふりかけ 梅ひじき〉レシピ

『梅ひじき入り玉子焼き』2人前

お弁当の定番《玉子焼き》に栄養をプラス!



- 卵に梅ひじきふりかけを入れてよくかき混ぜる。
- 卵焼き用のフライパンを熱し、油を引き、半量ほどの卵を入れ、固まってきたら端から巻いていく。空いた部分にまた少量の油を引き、卵の残りを半分ほど入れ、固まってきたら、先に巻いた部分を反対方向に巻いて出来上がり。

ポイント

★いつものメニューにプラスひじきで、貧血や冷え性、肩こりの原因にもなる鉄分の不足の解消に役立ちます。

【材料】●梅ひじきふりかけ…大さじ1
●卵…2個
●油…適量

ごはんも『さくら色』に

美人玄米 国内産100%

- 原材料:玄米(秋田県産)、黒米(大分県産)、大豆(北海道産)

「玄米」なのに
炊飯器で
炊けます!



1kg
980円
(933円)



300g
450円
(429円)

毎日の主食だから食べやすい!

お米のプロが知恵と技術で玄米の弱点を解決した、食べやすく、続けられるベストバランスの玄米ごはんです。いつものごはんに1~2割混ぜてください。



株式会社純正食品マルシマ

マルシマ

検索

〒722-0051 広島県尾道市東尾道9番地2 TEL 0848-20-2506 FAX 0848-20-2363
E-mail:marusima@junmaru.co.jp http://www.junmaru.co.jp